

SBV-BOTE

Magazin der Selbsthilfe-Bauverein eG Flensburg

Ausgabe I Frühjahr 2015 Nr. 134

Modernisierungen & Sanierungen: Projekte 2015

WOHNEN UND LEBEN.

www.sbv-flensburg.de

Inhalt

WIR FÜR SIE

SBV in frischem Design	5
Carsharing: Jetzt auch in Flensburg!	6
Klimapakt erweitert Vorstand	6
Klimaschutz: SBV pflanzt Wildobstbäume	7
Neues Kolleginnen-Duo im SBV-Personalmanagement	8

WOHNEN

Angepinnt: Stromzähler zuordnen, Hausmeister finden...	9
Bahnhofsumfeld: SBV baut „lebendiges Stück Stadt“	10
SBV kauft Gebäude in Flensburgs „verrückter“ Straße	11
Modernisieren, Sanieren: Projektüberblick 2015	12

LEBEN

Kids und Teens inside: Vorbilder	15
Angepinnt: Vertreterwahl, Lachnacht-Karten...	17
360°: Rundumblick auf das Programm	18
Mit dem Gästewohnring nach... Heidelberg	21
Ehrenamt: Wir sagen Dankeschön	23
Mensch! Fotoausstellung über 1 Jahr Leben	24
SBV-Service Card	25

SPAREN

Blick auf die Finanzmarktlage	27
-------------------------------	----

VERWALTEN

Wachstumsschub in der Immobilienverwaltung	29
--	----

STIFTUNG

Tolle Ferien gesichert: Sommerzirkus und Herbstcamp	30
Erfolgreich: VW-Cup der Jugendfußballer	31

Gewinnspiel	32
TSB-Programm in der SBV-Halle	33
Geburtstage, Impressum	34
Termine	35



12/13



23



33



Mit Rückenwind gestartet

Liebe Leserinnen und Leser,

der Jahresstart ist traditionell ein guter Zeitpunkt, um lang gefasste Vorsätze in die Tat umzusetzen, den Startschuss für neue Projekte zu geben und mit frischer Energie ans Tagewerk zu gehen. Für unterstützenden Rückenwind ist hier bei uns im Norden ohnehin gesorgt – besonders zu Jahresbeginn.

Ein Blick in unser Aufgabenheft 2015 zeigt: Wir gehen mit ehrgeizigen Zielen und viel Schwung ins neue Jahr.

- Wir bringen das Bahnhofsumfeld voran: Das vergangene Jahr haben wir mit einem Kennenlernfrühstück für die Bewohner im vividomo abgeschlossen – unserem neuen Angebot für studentisches Wohnen. Nun blicken wir weiter stadteinwärts und auf die Ergebnisse des Gestaltungswettbewerbes für die geplanten Wohn- und Geschäftshäuser an der Bahnhofstraße (s. S. 10).
- Wir bekennen uns zu Flensburgs Norderstraße: Ein weiteres Zeichen haben wir mit dem Kauf des Gebäudes von Möbel Carstens gesetzt (s. S. 11).
- Wohnen und Leben in Flensburg: Mit aktuell acht Modernisierungsprojekten in unserem Bestand (s. S. 12/13) leisten wir auch 2015 einen entscheidenden Beitrag dazu, dass Flensburg auch in Zukunft eine attraktive Stadt bleibt.

- Wir bleiben dran: Auch an der Exe geht es weiter. Aktuell machen wir dort mit dem Abriss der Brandhäuser den Platz frei für die geplanten Neubauten, über die wir Sie bereits in der vergangenen Ausgabe informiert haben. Und an der östlichen Fördeseite werden im Gemeinschaftsbaugebiet „Wohnen am Wasserturm“ derzeit die Grundlagen gelegt für genossenschaftliches Wohnen mit gehobenem Anspruch. Doch darüber mehr in der Sommerausgabe...

Bereits mit und in diesem Heft wollen wir Ihnen unsere neue Außendarstellung vorstellen: Wir haben – nicht nur – unseren Internetauftritt ordentlich durchgepusht und sind zum Jahresbeginn mit übersichtlicherem Aufbau, neuer Struktur und größeren Bildern ins Jahr gestartet (s. S. 5).

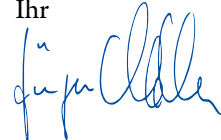
Schauen Sie doch einmal rein!

Ihr



Raimund Dankowski

Ihr



Jürgen Möller



Carstensen

Bauunternehmen

● Hochbau ● Zimmerei ● Tiefbau

Raiffeisenstr. 19
24941 Flensburg

Tel. 04 61 - 50 31 00
Fax 04 61 - 50 31 020



H. C. FINTZEN G M B H

MÖBELTRANSPORTE

Glücksburg • Wees ☎ 04631 / 61 83 00

www.fintzen.de

Ihr Platz wird knapp?
Wir bieten für jede Art der Lagerung eine Lösung – sprechen Sie uns an!

- Größen von 2 bis 20 qm
- Zugang rund um die Uhr

SELFSTORAGE
KELLERERSATZRAUM



dbf - it GmbH

computer- und bürotechnik

Verkauf • Instandsetzung • Wartung
Fax • Kopierer • Drucker • Server
Datensicherheit • Telekommunikation
Storage • Cluster • Hochverfügbarkeit

Mürwiker Str. 28-30
24943 Flensburg

Tel.: 0461 / 12007-50
mail: info@cbf-it.de

www.cbf-it.de

Sichtbar gelebte Genossenschaft

SBV frischt Internetseiten, Hauskanal und SBV-Bote auf

Wir sind mit einem neuen Internetauftritt ins Jahr gestartet. Mehr Transparenz, ein einfacherer Aufbau und eine bessere Darstellung des genossenschaftlichen Gedankens: Das sind die Ziele. Eine SBV interne Arbeitsgruppe hat die Ideen zusammengetragen, eine Agentur hat sie umgesetzt. Das Ergebnis ist seit Jahresbeginn zu sehen.

„Wir haben zum Beispiel bewusst mehr und größere Bilder eingebaut. So wollen wir das vielfältige Leben in unserer Genossenschaft auch auf unseren Internetseiten sichtbar machen“, erklärt SBV-Marketingleiter Matthias Weiß. Der Genossenschaft ein Gesicht geben – dieses Prinzip wurde auch in der Bildershow auf der Startseite umgesetzt. Zum Beispiel werden dort Mitarbeiter und Teams aus dem SBV jeweils mit kurzen Statements vorgestellt (s. u. links).

Alle unter einem Dach

Auch die Vielseitigkeit des Leistungsangebotes, die der SBV vereint, sollte deutlicher werden. So sind in dem neuen Auftritt alle Geschäftsfelder auf einen Blick zu sehen: Leistungen und Ansprechpartner der SBV Immobilienmanagement GmbH präsentieren sich unter dem Titel „Verwalten“.



Wir zeigen Gesicht: Klare Strukturen und Menschen, die sich für die Gemeinschaft einsetzen.

Sparkunden werden unter „Sparen“ fündig. „Alle zusammen bilden wir eine starke Gemeinschaft“, betont SBV-Vorstandsvorsitzender Raimund Dankowski. „Das wird jetzt auch auf unseren Internetseiten noch deutlicher.“



Gemeinschaft erleben: Beim SBV ist immer was los! Wo und wann steht im neuen Veranstaltungskalender.

Was ist los beim SBV?

Eine weitere Neuerung ist der Veranstaltungskalender. In einem übersichtlichen Format finden Besucher der SBV-Internetseite alle Termine der Wohnungsbaugenossenschaft und natürlich auch des 360°-Gemeinschaftshauses.

Hauskanal und SBV-Bote

Der frische Wind in Struktur und Gestaltung wird nun nach und nach auch in unserem Hauskanal und im SBV-Boten wehen. Im Boten haben wir dazu bereits die Rubriken umgestellt (siehe Inhaltsverzeichnis). Unter der Überschrift "Angepinnt" finden Sie zudem ab dieser Ausgabe Kurzinformationen und Tipps rund

um das Wohnen und Leben beim SBV. Auch für den Hauskanal, den alle mietenden Mitglieder kostenlos empfangen können, werden die einzelnen Folien derzeit gestalterisch überarbeitet. Schauen Sie doch einmal rein! Wir finden: Es lohnt sich.



An das neue Design angepasst: Unsere Informationen für den Hauskanal.



Autos teilen – Klima schützen

SBV wird Partner von cambio Carsharing

Berlin, Brüssel, Hamburg, Antwerpen, Köln ... und Flensburg! Ab dem 26. März zählt die Fördestadt zu den inzwischen fast 200 Städten, in denen der Carsharing-Anbieter cambio Fahrzeuge für die gemeinsame Nutzung zur Verfügung stellt. Partner vor Ort ist der SBV.

Zwei der ersten Flensburger cambio-Autos beziehen direkt vor der SBV-Zentrale ihre Parkplätze. Ein Ford Fiesta und ein VW Caddy mit dem Logo des Bremer Unternehmens stehen dann am Willi-Sander-Platz auf den Parkplätzen des SBV für ihre Einsätze bereit.

cambio wurde erst kürzlich für seine nachhaltige Dienstleistung mit dem Umweltsiegel „Blauer Engel“ ausgezeichnet. Jedes geteilte Auto ersetzt Unternehmensinformationen zufolge elf private Pkws. „Als Mitglied des Klimapaktes übernehmen wir hier gern die Vorreiterrolle für Flensburg“, erklärt SBV-Vorstandsvorsitzender Raimund Dankowski. Auch als Dienstwagen sollen die beiden Fahrzeuge bei Bedarf zum Einsatz kommen.

„Carsharing leistet einen wichtigen Beitrag zum Klimaschutz und als Genossenschaft passt der Gemeinschaftsgedanke zusätzlich gut in unser Konzept“, so Dankowski weiter. Die Fahrzeuge stehen allen Flensburgern zur Verfügung. Nach einer einmaligen Registrierung können sie einfach online gebucht werden.

Bundesweit können cambio-Kunden auf mehr als 4.300 Fahrzeuge zurückgreifen. In Flensburg stehen zum Start zehn Wagen zur Verfügung. Weitere Stationen sind am ZOB, am Rathaus, an der IHK (Heinrichstraße) und bei der NOSPA am Südergraben.

Registrierung, Buchung und Informationen über Tarife (ab 23. März) online unter www.cambio-Carsharing.de/flensburg, per E-Mail: flensburg@cambio-Carsharing.de und persönlich in der Mobilitätszentrale in der Holmpassage, Eingang ZOB, Holm 39.



Wachstumsschub für den Klimapakt

Mehr Mitglieder, mehr Projekte, mehr „Mitmacher“ – ein erweiterter Vorstand und eine neue Geschäftsführung sollen beim Klimapakt Flensburg einen Wachstumsschub auslösen. Olav Hohmeyer und Ulrich Spitzer ergänzen den Vorstand. Hohmeyer bringt als verantwortlicher Organisator eines Studiengangs im Bereich Energie- und Umweltmanagement an der Uni Flensburg wertvolles Fachwissen mit; Spitzer steuert als stellvertretender IHK-Hauptgeschäftsführer hervorragende Kontakte zur Wirtschaft bei. Zusammen mit Klaus Schrader (Stadtwerke) übernimmt Spitzer zudem die neu eingerichtete Geschäftsführung des Klimapaktes.

Von der Erweiterung der Arbeitskapazitäten werden auch die Vereinsmitglieder profitieren: Sie erhalten künftig noch mehr Unterstützung – zum Beispiel, wenn es darum geht, Maßnahmen umzusetzen und zu kommunizieren. Übergeordnetes Ziel aller Beteiligten ist ein CO₂-neutrales Flensburg, spätestens 2050. Vorstand und Geschäftsführung bestreiten nun: Raimund Dankowski (SBV Flensburg), Maik Render (Stadtwerke Flensburg), Ulrich Spitzer (IHK Flensburg), Klaus Schrader (Stadtwerke Flensburg), Henning Brüggemann (Stadt Flensburg) und Prof. Dr. Olav Hohmeyer (Uni Flensburg).

www.klimapakt-flensburg.de



Gutes Klima auf www.sbv-flensburg.de

Der Klimapakt hat nicht nur in unserem täglichen Geschäft einen festen Platz – auch auf unseren neu gestalteten Internetseiten (s. S. 5). Unter „Wir für Sie/Klimapakt“ finden Sie seit Beginn des Jahres nicht nur unsere eigenen Aktivitäten in Sachen Klimaschutz. Wir stellen Ihnen auch ausgewählte Aktionen anderer Klimapaktmitglieder vor.

Übrigens: Um das erklärte Ziel zu erreichen, die Klimaneutralität der Stadt Flensburg bis zum Jahr 2050, brauchen wir viele Mitstreiter. Jeder Beitrag, zum Beispiel eine Teilnahme bei der jährlichen Klimapakt-Aktion „Wir radeln – immer noch – zur Arbeit“, zählt!

www.klimapakt-flensburg.de

Klimaschutz mit Schaufel und Hacke SBV pflanzt über 60 Wildobstbäume

Der SBV-Bote und weitere Druckerzeugnisse des SBV sollen klimaneutral werden. „Mit unserer Baumpflanzaktion sind wir diesem Ziel einen großen Schritt näher gekommen“, erklärt SBV-Vorstandsvorsitzender Raimund Dankowski.

Ein klimaneutraler SBV-Bote – wie geht das? Das Prinzip heißt Ausgleich. Was durch Druck und weitere Produktionsschritte des Magazins das Klima belastet, wird an anderer Stelle ausgeglichen – und zwar mit 63 Wildobstbäumen, die der SBV Flensburg in der Oberen Treenelandschaft pflanzt. Zum Auftakt der Baumpflanzaktion wurden die ersten sechs Bäume in der Nähe des Naturkindergartens Oeversee gesetzt. Einige der Kinder halfen dem SBV-Vorstand dabei, den ersten Baum in die Erde zu setzen. Vielleicht können sie ja bald die ersten Früchte ernten.

Die weiteren Birnen-, Apfel- und Kirschbäume erweitern künftig entlang von Straßen und Waldwegen die „Speisekarte“ von Bienen und anderen Tieren.

Unterstützung vom Naturschutzverein

Unterstützt wird die Flensburger Wohnungsbaugenossenschaft bei dem Projekt vom Naturschutzverein Obere Treenelandschaft. Geschäftsführerin Britta Gottburg: „Wir können mit diesem Angebot die Vielfalt an blühenden Bäumen erweitern und die Knicks aufwerten. Gerade nach den Sturmschäden aus den vergangenen Jahren ist das eine willkommene Bereicherung.“

www.oberetreenelandschaft.de



Mit vereinten Kräften: Jürgen Möller, Raimund Dankowski, Britta Gottburg (hinten v. l.) und Kinder aus dem ADS Naturkindergarten Oeversee pflanzen den ersten von über 60 Wildobstbäumen.

Christine Berns

LEITERIN PERSONALMANAGEMENT

und Bianca Flach

PERSONALMANAGEMENT

...HABEN SICH NACH KÜRZESTER ZEIT GUT IM PERSONALBEREICH BEIM SBV EINGEARBEITET.



So richtig entspanntes Arbeiten, das kennen **Christine Berns** (41, Bild rechts) und **Bianca Flach** (41) nicht – und das finden die beiden auch gut so. Im Juni bzw. Juli sind sie zum SBV gekommen. „Learning by doing“ lautet ihre Devise.

Berufserfahrung und menschliche Stärken

Christine Berns ist dreifache Mutter und studierte Juristin. Im Organisieren und Jonglieren ist sie ein echter Profi, und sie hat immer ein offenes Ohr, wenn es um die Sorgen und Nöte anderer geht. Auch ihre Kollegin Bianca Flach bringt viel Erfahrung in Sachen Personalwesen mit – und als studierte Diplompädagogin eine extra Portion Einfühlungsvermögen. Ob Bewerbungs- oder Mitarbeitergespräche führen, Verträge ausarbeiten und prüfen oder Fortbildungen planen – die To-Do-Liste der beiden Kolleginnen ist lang.

Telefonklingeln im Minutentakt

Klar, dass in ihrem gemeinsamen Büro das Telefon beinahe im Minutentakt klingelt und es alle halbe Stunde an der Tür klopft. Bianca Flach und Christine Berns lassen sich nicht aus der Ruhe bringen. Wie ist das mit der Elternzeit? Welche Fristen muss ich bei einer Kündigung des Arbeitsverhältnisses ein-

halten? ... Wenn jemand Fragen hat, nehmen sie sich Zeit. Das Personalmanagement soll eine Brücke schlagen zwischen Arbeitgeber und Arbeitnehmer. Das Duo vermittelt, begleitet und tauscht sich mit den Teams und Vorständen aus. Flach: „Wir sind ständig in Kontakt mit Menschen. Das macht Personalarbeit eben aus.“

Im Norden zuhause

Bianca Flach ist in Flensburg geboren, hat einige Jahre in Süddeutschland gelebt und wollte gern zurück. Christine Berns kommt aus dem Ruhrgebiet und lebt mit ihrer Familie seit 2002 in der Fördestadt. „Wir fühlen uns hier richtig wohl“, sagt sie.

Berns und Flach teilen sich die Aufgaben quasi in Schichtarbeit. Die Personalleiterin besetzt das Büro von 7.30 bis 13.30 Uhr und kann so Beruf und ihre drei Kinder (4, 9 und 11) prima unter einen Hut bekommen. Bianca Flach übernimmt dann die Fäden von 10 bis 17 Uhr. „Das klappt sehr gut“, freut sich das eingespielte Duo.

Kontakt: Tel 0461 31560-197, cberns@sbv-flensburg.de und Tel 0461 31560-198, bflach@sbv-flensburg.de

**Eingespieltes
Duo**



Zwischen den Meeren



Eröffnungskonzert: Mittwoch, 6. Mai, 20 Uhr, Alesion, Sonderburg
Hauptkonzerte: 8./9. Mai, 20 Uhr, Deutsches Haus, Flensburg
Abschlusskonzert: Sonntag, 10. Mai, 20 Uhr, Marienkirche, Flensburg

Das folkBALTICA Festival findet in diesem Jahr nicht nur zwischen den Meeren statt, es bietet auch Musik von der Nord- und der Ostsee. Die Künstler kommen aus Holland, England, Irland, Schottland, den Shetland und den Färöern Inseln. Mit dabei ist u. a. die nordfriesische Gruppe „Kalüün“, die traditionell auf Friesisch singt, und es gibt ein Wiedersehen mit Sofia Karlsson (Bild). Die populäre schwedische Sängerin begeisterte bereits 2006 bei der folkBALTICA und hat inzwischen Karriere gemacht. Zum ersten Mal in der Geschichte von folkBALTICA wird es zudem einen Hauskünstler geben, den dänischen Geiger Rune Tongsgaard Sørensen. Es lohnt sich also wieder einmal!

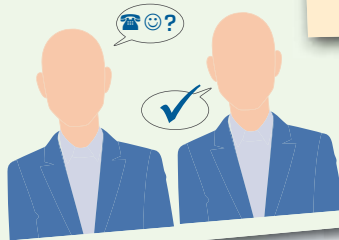
www.folkbaltica.de

Angewiesen

Wir sind für Sie da ... Ihre Bestandsmanager

Ob eine anstehende Umrüstung der Wohnung, Fragen zur Untervermietung oder zu Mietzahlungen: Ist der Mietvertrag abgeschlossen, sind unsere Bestandsmanager Ihre Ansprechpartner in allen Fragen rund um Ihr Mietverhältnis. Welche/-r Mitarbeiter/-in für welche Wohngebiete zuständig ist, steht in Ihrem Mieterordner, auf der Infotafel im Hausflur und im Internet („Wohnen/Bestandsbetreuung/Ansprechpartner“). „Auch wenn es Konflikte unter den Mietparteien gibt, sind wir für unsere Mitglieder da“, sagt Gesa Kitschke, Leiterin der Abteilung Wohnservice. „Gerade als Genossenschaft setzen wir aber natürlich darauf, dass die betroffenen Mieter erst einmal miteinander sprechen und nach einer Lösung suchen, statt gleich zum Telefontörer zu greifen“, fügt sie hinzu. Vieles lässt sich in einem Gespräch klären, und manchmal ist es auch einfach schon hilfreich, die Gründe für ein als störend empfundenen Verhalten zu kennen.

www.sbv-flensburg.de



Hausmeister: Neue Zuordnung

Unsere Hausmeister Tom Ahrweiler, Willi Becker, Ingo Lüthje und Udo Matthiesen haben die Zuständigkeit für einen Teil der Wohnungen neu untereinander aufgeteilt. Wer von den Vieren der richtige Ansprechpartner für Sie ist, erfahren Sie im Internet: Unter „Wohnen/Öffnungszeiten/Hausmeister“ sehen Sie mit einem Klick auf das Feld „Zuständig für“, welcher Hausmeister für welche Straßenzüge verantwortlich ist. Kurz: Der Ansprechpartner ändert sich, der Service bleibt! Grund für die Verschiebungen sind neu hinzugekommene Objekte – zum Beispiel das „vividomo“ – und eine unterschiedliche Entwicklung der Arbeitsbelastung in den Gebieten, die der SBV betreut.

www.sbv-flensburg.de

Ihr Hausmeister informiert: Stromzähler richtig zuordnen

„Immer wieder rufen Mitglieder bei uns oder unseren Hausmeistern an und fragen, wie sie den Stromzähler finden, der zu ihrer Wohnung gehört“, berichtet Eike Joldrichsen, Vermieterin für Mürwik und Jürgensby. Meist geht es darum, bei Ein- oder Auszug dem jeweiligen Stromanbieter den Zählerstand mitzuteilen.

Für unseren Hausmeister-Tipp zum Thema brauchen Sie zwei Personen mit je einem Mobiltelefon:

1. Eine Person (A) geht in den Keller und stellt sich vor die große Zählertafel. Die weitere Person (B) bleibt in der Wohnung.
2. B schaltet in der Wohnung im 5-Sekunden-Takt den Backofen an und aus und gibt per Telefon an A weiter, wann der Ofen läuft.
3. A beobachtet währenddessen die verschiedenen Zähler. Der Zähler, dessen Frequenzrädchen (s. Bild) sich im Takt des Ein- und Ausschaltens dreht, gehört zu der Testwohnung.





Quelle: ADEPT

Blick in die Bahnhofstraße Richtung Innenstadt. Rechts im Bild ist das bereits fertiggestellte vividomo zu sehen.

Bahnhofsumfeld: SBV baut „lebendiges Stück Stadt“

Das Gesicht der Bahnhofstraße wird sich in den kommenden Jahren stark verändern – und trotzdem vertraut bleiben. Eine kreative und moderne Ergänzung zu den bestehenden Gebäuden soll es geben – passend im Gesamtbild und trotzdem ein Hingucker. Der SBV wird hier neuen Raum für Wohnen und Gewerbe schaffen.

Der Bauherr folgt der Empfehlung der Wettbewerbsjury und setzt die Pläne des dänischen Architekturbüros ADEPT um. Die Kopenhagener hatten zuvor den Wettbewerb um die Gestaltung des Bahnhofsumfeldes für sich entschieden. „Die Entwürfe eröffnen uns die einmalige Chance, das Stadtbild an dieser wichtigen Stelle zwischen Bahnhof und Fußgängerzone mit hohem kreativen Niveau neu zu gestalten – und zu prägen“, erklärt SBV-Vorstandsvorsitzender Raimund Dankowski.

Die Skizzen des Architekturbüros zeigen zur Bahnhofstraße und Helenenallee hin eine Häuserfassade mit Backsteinfronten in unterschiedlichen Rottönen. Im Innenhof soll es viel Platz für Privatgärten sowie eine gemeinschaftliche Nutzung durch Mieter und Mitglieder geben. Hier könne ein „Stück lebendige Stadt“ entstehen, so die einhellige Meinung der Fachleute aus dem Wettbewerbsgremium. Diese Idee soll nun zunächst auf den SBV-eigenen Flächen des ca. 1,3 Hektar großen Wettbewerbsgebietes Gestalt annehmen. „Auch für das im Planungsgebiet liegende Gelände der Fahrschule Simonson hoffen wir weiterhin auf eine Einigung mit dem jetzigen Eigentümer“, erklärt der SBV-Vorstand.

Für den kommenden Schritt stehen die Kollegen aus der Technikabteilung bereits in den Startlöchern: Mit Hochdruck arbeiten sie derzeit an den Unterlagen für den Bauantrag. Bereits im Herbst 2016 sollen die Mieter in die Gebäude des ersten Bauabschnittes, der sich direkt an das vividomo anschließt, einziehen. Ein Mieter steht schon fest: Die SBV Immobilienmanagement GmbH, die derzeit noch in der Friesischen Straße ihren Hauptsitz hat.

Werden alle drei Bauabschnitte umgesetzt, soll am Ende entlang der Bahnhofstraße und der Helenenallee Platz für über 100 Wohnungen unterschiedlicher Größen, eine Kindertagesstätte und Gewerbeeinheiten entstehen. Die Investitionskosten für eine Umsetzung der Wettbewerbsergebnisse werden voraussichtlich bei rund 25 Millionen Euro liegen.

Der Innenhof soll Raum bieten für gemeinsame und private Freizeitgestaltung



Quelle: ADEPT

Bekanntnis zur Norderstraße

SBV kauft Gebäudeensemble

Cafés, Trödler, Ateliers und Mode – die Norderstraße ist nicht nur für Touristen eine der spannendsten Straßen in Flensburg. Das Internetportal Travelbook hat sie wegen des „Shoefiti“ – den Schuhen, die an Seilen über der Straße baumeln – sogar zu einer der 10 verrücktesten Straßen der Welt ernannt. Neben dem bunten kulturellen und kommerziellen Leben, das das Straßenbild prägt, kommt auch das Wohnen nicht zu kurz.

Beim SBV hat die „verrückte“ Straße schon lange einen Stammplatz. Dieser wurde nun mit dem Kauf des Gebäudeensembles in der Norderstraße 26 bis 32 (s. Bild) und Segelmacherstraße 18 sogar noch vergrößert. „Die Norderstraße passt gut in unser Portfolio“, betont SBV-Vorstand Jürgen Möller.

In den neu hinzugekauften Gebäuden ist ebenerdig das alteingesessene Einrichtungshaus Carstens (seit 1893) inklusive dem Lichtkontor zuhause. In den beiden Geschossen darüber sowie in den Hinterhäusern sind 16 Wohnungen untergebracht. „Wohnen in unmittelbarer Nähe zu Innenstadt und Hafen – das ist ein Umfeld, das für viele attraktiv ist“, weiß Gesa Kitschke, Leiterin



des SBV-Wohnservices. Noch in diesem Jahr wird der SBV die Fassaden sanieren. Die denkmalgeschützten Giebelfronten, die das Straßenbild entscheidend prägen, bleiben dabei selbstverständlich erhalten.

Zuständiger Vermieter für die Wohnungen in der Norderstraße ist Mike Stahlberg, Tel 0461 31560-0, mstahlberg@sbv-flensburg.de | Bestandsbetreuerin ist Ann-Kristin Koch, Tel 0461 31560-342, akoch@sbv-flensburg.de.



Unser Service ist ganz Ohr!

Bei allen Energiefragen eine gute Wahl
Telefon 0461 487-4440 oder
www.stadtwerke-flensburg.de



**stadtwerke
flensburg**

JENSEN EMMERICH



Rechtsanwälte & Notare

Dr. Torsten Emmerich
Rechtsanwalt und Notar

Jan-Kai Jensen
Rechtsanwalt
Fachanwalt für Miet- und
Wohnungseigentumsrecht

Dr. Jürgen Krüger
Rechtsanwalt und Notar
Fachanwalt für Familienrecht

Ulrike Otter
Rechtsanwältin
Dolmetscherin für Dänisch
und Schwedisch

Dr. Frank Markus Döring
Rechtsanwalt
Fachanwalt für Gewerblichen
Rechtsschutz
Fachanwalt für Versicherungsrecht

Hans Köster
Rechtsanwalt
Fachanwalt für Handels-
und Gesellschaftsrecht

Christoph Andresen
Rechtsanwalt
Fachanwalt für Bau- und
Architektenrecht
Fachanwalt für Verkehrsrecht
Fachanwalt für Steuerrecht

Dr. Stefan Mundt
Rechtsanwalt
Fachanwalt für Handels-
und Gesellschaftsrecht

Finn Witt
Rechtsanwalt
Fachanwalt für Gewerblichen
Rechtsschutz
Fachanwalt für Miet- und
Wohnungseigentumsrecht

**Kooperationspartner
Volker Hiller**
Dipl.-Phy.-Ing. (TH)
Zugelassener Vertreter vor dem
Europäischen Patentamt

Marie-Curie-Ring 1 | 24941 Flensburg | Tel. 0461 - 14 10 9-0 | Fax 0461 - 14 10 9-90
info@jensen-emmerich.de | www.jensen-emmerich.de

vorher

Eiderstraße

Acht auf einen Streich

SBV modernisiert und saniert Gebäude und frischt die Außenanlagen auf

Quartiersentwicklung, Modernisierung und Sanierung – jedes Jahr stehen beim SBV viele Arbeiten an, mit denen Gebäude erhalten, Wohnungen für moderne Ansprüche neu gestaltet und Außenanlagen frisch angelegt werden. Rund 20 Millionen Euro hat die Genossenschaft dafür im vergangenen Jahr investiert. In diesem Jahr geht es weiter: Acht größere Projekte stehen im Aufgabenheft. Wir stellen sie vor:

Jürgensgaarder Straße/Bismarckstraße

Baubeginn: vorauss. Anfang April 2015

Abschluss: vorauss. Ende Oktober 2015

In dem Eckgebäude Bismarckstraße/Jürgensgaarder Str., direkt gegenüber dem St.-Jürgen-Platz, ziehen moderne Zeiten ein. Von der Denkmalschutzbehörde als „einfaches Kulturdenkmal“ eingestuft, bleibt die Fassadengestaltung dabei jedoch größtenteils erhalten. „Seit einer aktuellen Novellierung des Denkmalschutzgesetzes haben wir es auch bei uns im Bestand immer häufiger mit (teil)geschützten Gebäuden zu tun. Das Beispiel Tempelhof zeigt, dass wir gute Lösungen finden, ohne beim Wohnkomfort große Abstriche machen zu müssen“, erklärt Frank Jürgensen, Abteilungsleiter Technik. So soll es auch für die Bewohner der Jürgensgaarder Str. 37/37a und der Bismarckstraße 54/54a mit Wärmedämmung und modernisierter Heizungsanlage einfacher werden, trotz Wohlfühltemperatur energiesparend zu wohnen.

Mürwiker Straße

Baubeginn: vorauss. Mitte April

Abschluss: vorauss. Mitte November

Wer häufig die Mürwiker Straße Richtung Solitude fährt, für den gehören die Backsteinbauten aus den 20er und 30er Jahren zum Stadtbild. Rund die Hälfte der Gebäude, die sich am rechten Straßenrand entlangziehen, wurde bereits saniert. Für die Bewohner der Häuser 132, 134 und 144 wird 2015 der Grundstein dafür gelegt, dass ihre Energiekostenabrechnung künftig niedriger ausfallen könnte: Die Fassaden werden wärmegeämmt, die alten Fenster ausgetauscht. Damit auch ein Energieverlust nach oben und unten möglichst gering bleibt, bekommen die obere Geschoss- und die Kellerdecke ebenfalls eine zusätzliche Dämmschicht. Auf die Backsteinoptik müssen die Flensburger trotz der Fassaden-

arbeiten nicht verzichten. Ein Blick auf die bereits 2014 fertiggestellten Gebäude zeigt: Über dem Eingangsbereich der ansonsten durchgehend verputzten und farbig gestrichenen Gebäude wurde die typische Backsteinbauweise in die neue Gestaltung integriert. Um das passende „Drumherum“ kümmert sich das Team vom SBV-Gartenservice. In Absprache mit den Mitgliedern, die dort wohnen, werden sie die Außenanlagen mit Pflastersteinen, Pflanzen und Spielgeräten wieder frisch herrichten.

Am Ochsenmarkt

Baubeginn: vorauss. Anfang April 2015

Abschluss: vorauss. Ende Oktober 2015

Auch im SBV-Bestand auf der Westlichen Höhe stehen in diesem Jahr Sanierungsarbeiten auf dem Plan. Wärmedämmung für die Fassaden und Kellerdecken und neue Fenster sollen dafür sorgen, dass die Wohnungen Am Ochsenmarkt 11 bis 13 den Anforderungen der Energieeinsparverordnung entsprechen.

Marienallee/Robert-Koch-Straße

Baubeginn: vorauss. Ende März 2015

Abschluss: vorauss. Ende November 2015

Nach dem Abschluss der Arbeiten in der Marienallee 46 bis 52 ziehen die Sanierungstrupps des SBV in diesem Jahr weiter zu den Gebäuden 54 bis 58 und in die Robert-Koch-Str. 2. Die Maßnahme ist dann abgeschlossen. „Energie sparen und die Wohnqualität verbessern“ sind auch hier die erklärten Ziele. „Der Umfang der Arbeiten ist bei diesen Häusern aber deutlich höher als bei den anderen Projekten“, erklärt Jörg Neumann, Leiter der Abteilung Portfolio beim SBV. Neben den üblichen Arbeiten, die zu einer energetischen Sanierung gehören – Wärmedämmung der obersten Geschoßlage, Fassaden und Kellerräumen, Austausch der Fenster – werden die Fernwärmestation modernisiert, das Dach neu eingedeckt und die Balkone saniert. Die Vorfreude auf ein ebenfalls neues Bad dürfte die Zeit der Bauarbeiten erträglicher machen. „Ausziehen muss auch hier niemand“, sichert SBV-Vorstand Jürgen Möller zu, „wir sanieren komplett im bewohnten Zustand.“ Und auch um die Gebäude herum wird anschließend alles wieder „schick“ gemacht: die Wege zum Haus, Fahrradstellplätze, die Flächen für die Müllcontainer.



Marienallee

Hesttoft

Baubeginn: vorauss. Mitte April

Abschluss: vorauss. Ende Oktober

Die Häuser im Hesttoft 5 bis 7 bekommen ein neues Dach. Das alte Flachdach wird dazu so weit zurückgebaut, dass eine Isolierung aufgebracht werden kann. Auch die Fassade und die Kellerdecke werden gut „eingepackt“. Zusammen mit neuen Fenstern sind die Gebäude für die kommenden Jahre energetisch gut gerüstet. Frank Jürgensen: „Durch die Maßnahmen können wir den Energieverbrauch erheblich senken.“

Apenrader Straße/Tempelhof

Baubeginn: vorauss. März 2015

Abschluss: vorauss. November 2015

Bereits ausführlich berichtet haben wir von den Arbeiten am Tempelhof (Apenrader Straße 80 bis 130). Die Sanierungsarbeiten an den denkmalgeschützten Gebäuden werden in diesem Jahr fortgesetzt. Dann entsprechen auch die ehemaligen „Dachpappen-Häuser“ den modernen Wohnstandards. Die Arbeiten werden 2016 fortgesetzt. Dazu, wie der Innenhof gestaltet werden soll, können die Bewohner auf einer Dialogveranstaltung mit dem SBV Wohnservice und Gartenservice mitentscheiden.

Eiderstraße

Baubeginn: vorauss. Ende März

Abschluss: vorauss. Mitte November

Wärmedämmung, neue Balkone oder Balkonbrüstungen, neue Hausanlagen für Elektro, Wasser und Abwasser, eine neue Heizungsanlage und komplett sanierte und modernisierte Bäder – die Häuser in der Eiderstraße 35 bis 39 bekommen eine Generalüberholung. Am Ende entstehen so besonders gut energetisch sanierte Gebäude, die die Vorgaben für den Standard „KfW-Effizienzhaus 115“ erfüllen. „Das heißt, dass wir hier einen Altbau so sanieren, dass er nur 15 % mehr Primärenergie im Jahr benötigt als ein vergleichbarer Neubau“, erklärt Frank Jürgensen, Abteilungsleiter Technik. Als „Belohnung“ fördert die Kreditanstalt für Wiederaufbau (KfW) solche Maßnahmen finanziell.

Ostseebadweg

Baubeginn: vorauss. Ende März

Abschluss: vorauss. Mitte Oktober

Bewohner aus den Häusern im Ostseebadweg 38 bis 40, die sich

für die kommenden Tage ihren Frühjahresputz samt Fensterreinigung vorgenommen haben, sollten noch ein wenig warten: Die Kunststofffenster aus den 80er Jahren werden ausgetauscht. Mit dem Ersatz wird ein um 100 Prozent besserer Wert in Bezug auf die Energieeffizienz der Fenster erreicht. Auch anstelle der Heizstation aus den 70ern entsteht eine moderne Variante. Zusammen mit einer Wärmedämmung der Fassade, der Kellerdecke und der obersten Geschoßlage sollen die Maßnahmen nicht nur dafür sorgen, dass moderne Energiestandards erreicht werden, auch das Wohnklima wird sich deutlich verbessern.

Wenn die Sanierungsarbeiten an und in den Gebäuden abgeschlossen sind, kommen die Mitarbeiter aus dem Gartenservice zum Einsatz. „Bei den meisten Projekten setzen wir danach die Wege zu den Häusern wieder instand oder legen sie ganz neu an, richten die Grünanlagen wieder frisch her und erneuern gegebenenfalls die Fahrrad- und Containerstellplätze“, kündigt Torsten von Guionneau, Leiter des SBV Haus- und Gartenservices, an. Rund 8 Mio Euro wird der SBV 2015 in diese und weitere bestandsverbessernde Maßnahmen investieren. SBV-Vorstandsvorsitzender Raimund Dankowski ist überzeugt: „Das ist gut angelegtes Geld. Schließlich sichern wir mit jedem erhaltenen Gebäude auch ein Stück Flensburger Geschichte.“ Die Bewohner der sanierten Objekte müssen dafür nicht tief in die Tasche greifen. „Wir passen die Mieten nur sehr moderat an“, verspricht SBV-Vorstand Jürgen Möller.

Mürwiker Straße





**ELEKTRO
GÖRTZ**
INH. BORIS BERNDT

Installation
Schalt- und Steueranlagen
Kabelanschlüsse
Alarmanlagen
Hausgeräte-Kundendienst
EDV Netzwerke

Tel. 04 61 / 3 60 99
Notdienst 01 71 / 27 46 132

Osterallee 117a · 24944 Flensburg
www.elektro-goertz-fl.de

hw tiefbau

Tel. (0461) 90 3190

Meisterbetrieb



**FLIESEN-
PETERSEN**

GmbH & Co. KG

Fliesenlegerei + Baugeschäft

Ausführung sämtlicher Fliesen-,
Maurer- und Natursteinarbeiten



Mergenthalstraße 3 24941 Flensburg
Tel. 0461 / 9 66 86 Fax 0461 / 9 66 82

info@fliesen-petersen.de
www.fliesen-petersen.de



BAUPLAN NORD

Wir realisieren Visionen.

Verkauf & Erstellung
von repräsentativen
Eigentumswohnungen
in Flensburg – Wohnen
„Am Wasserturm“

Fördepromenade 14
24944 Flensburg
Tel.: +49 (0) 461 14435-0
Fax: +49 (0) 461 14435-59
info@bauplan-nord.de
www.bauplan-nord.de

KIDS UND TEENS INSIDE



Mira Lettmann, unsere Jugendreporterin, stellt sich vor:

Ich heiße Mira und bin 15 Jahre alt. Ich gehe in die 9. Klasse auf die Auguste-Viktoria Schule in Flensburg. In meiner Freizeit mache ich Sport – zum Beispiel Joggen und Tanzen – und verabrede mich gerne mit Freunden, wie wahrscheinlich jeder in meinem Alter. Später will ich mal Journalistin werden und genau deshalb schreibe ich hier ab jetzt eine Seite für Kinder und Jugendliche. Ich habe viel Spaß am Schreiben und versuche, über Themen zu berichten, die Kinder und Teenager interessieren. Ich hoffe, euch gefällt diese Seite. Na dann, viel Spaß beim Lesen!

XOXO Mira

„Lizenzen“ für Vorbilder?

Die meisten Menschen haben ein Vorbild. Aber was versteht man überhaupt darunter? Wer oder was ist ein „richtiges“ Vorbild? Wer vergibt die „Lizenzen“ für Vorbilder? Letztendlich ist ein Vorbild jemand, der tut, ist oder erreicht hat, was man selbst gern tun, sein oder erreichen möchte – und wer oder was das ist, kann Jede und Jeder für sich selbst entscheiden.

Für Vorbilder gibt es keine „richtigen“ Voraussetzungen: Man muss nicht berühmt sein, und man muss auch keine Heldentaten vollbracht haben. Natürlich haben viele Jugendliche Stars als Vorbilder. Zum Beispiel irgendeinen Fußballprofi, weil der Jugendliche selbst großer Fußballer werden möchte. Bei den Mädchen vielleicht eine bekannte Sängerin, weil sie selbst gern singt. Als „Weltenretter“ bringen auch Comichelden wie Spiderman, Superman und Co. das Zeug zu Vorbildern mit. Ziemlich viele Menschen träumen schließlich davon, selbst mal ein großer Held zu sein.

Eltern: nah, nervig – Vorbild?

Davon abgesehen gibt es aber auch durchaus „normalere“ Vorbilder als bekannte Persönlichkeiten. Vielleicht ist ja sogar der eigene Vater oder die eigene Mutter das Vorbild für einen Jugendlichen. Schließlich sind das auch besondere Menschen. Und man kennt sie sehr genau, da man sie jeden Tag in seinem nahen Umfeld hat. Eltern erziehen einen schließlich und viel-

leicht guckt man sich ja dabei sogar mal etwas ab. Auch wenn Eltern manchmal ganz schön nerven können: In manchen Situationen merkt doch jeder, wie toll sie sind und man denkt sich vielleicht, dass man ihnen nacheifern möchte.

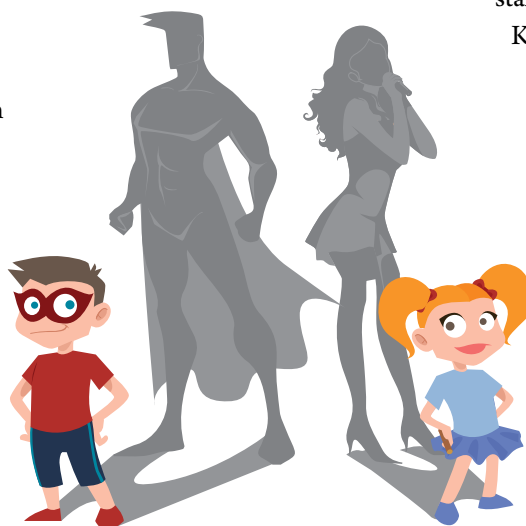
„Vorbildliche“ Freunde

Vorbilder können natürlich auch enge Freunde sein. Wahrscheinlich kennt jeder die Momente, in denen man sein möchte wie der beste Freund oder die beste Freundin: weil sie sich gerade etwas besonders Mutiges getraut haben; weil sie eine tolle Leistung gebracht haben; weil sie immer so gut gelaunt sind oder einfach, weil sie den leckersten Geburtstagskuchen backen können. Für die ein oder andere Sache ist der oder die dann ein Vorbild.

Ich bin ich!

Jeder, der ein Vorbild hat, freut sich, wenn er Gemeinsamkeiten zwischen sich und seinem Vorbild entdeckt. Jedoch sollte man dabei nicht vergessen, dass man selbst auch eine tolle Persönlichkeit ist. Jeder ist einzigartig; und man sollte sich nicht ständig mit jemand anderem vergleichen. Kein Mensch ist perfekt – auch wenn man denkt, dass sein Vorbild das ist. Jeder hat seine Fehler und Makel und es wäre auch komisch, wenn nicht.

Klar kenne auch ich viele Menschen, die ich irgendwie bewundere. Ich selbst wüsste aber keine Person, die ich als mein Vorbild bezeichnen könnte. Deshalb behaupte ich, dass ich selbst kein richtiges Vorbild habe. Ich möchte einfach ich selbst sein und niemand anderes... mein eigenes Vorbild sozusagen.



„Wir erfüllen für Sie
mehr als nur
die Steuerpflicht!“

BARBARA OHLSEN | STEUERBERATERIN

Wenn es um Ihre **EINKOMMENSTEUER** geht, haben Sie in den Experten von H.P.O. sowohl kompetente als auch engagierte Partner an Ihrer Seite. Denn wir verstehen es, Gestaltungsspielräume zu nutzen – mit dem Ziel, immer ein bestmögliches Ergebnis für Sie zu realisieren.

FLensburg | HAMBURG

H.P.O. WIRTSCHAFTSPARTNER

Seit über 10 Jahren!



Im Winkel 1 · 24955 Harrislee
Tel. 04 61 - 7 17 18 · Fax 04 61 - 7 20 24
E-Mail: info@farbeo.de

BAU- & MÖBELTISCHLEREI

Tischlerei Warnke

Inh. Jörg Matthiessen



Gildestraße 11 · 24960 Glücksburg
Tel. 0 46 31 / 80 08 · Fax 0 46 31 / 88 16
www.tischlerei-warnke.de

**FLIESEN
NISSEN**

AUSFÜHRUNG SÄMTL.
FLIESEN-, PLATTEN-, MOSAIK-
UND MARMORARBEITEN

HEINER NISSEN
FLIESENLEGERMEISTER
☎ 04602/689

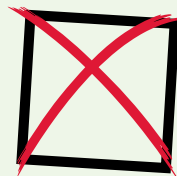
FAX 04602/1080
Lerchenweg 11
24991 Wielenberg/Freienwill



Angepinnt

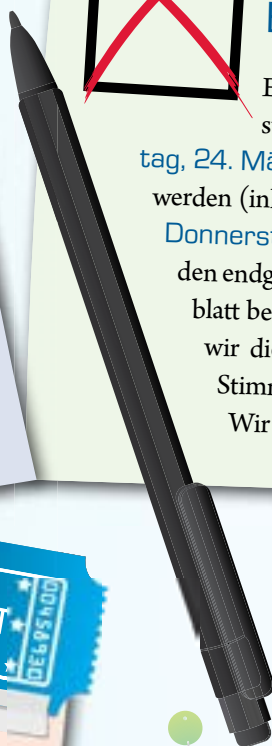
Genossenschaftsidee als UNESCO-Kulturerbe?!

27 Kulturformen wurden ins deutsche Verzeichnis des immateriellen Kulturerbes aufgenommen. Die Genossenschaftsidee wird der UNESCO als erste internationale Nominierung vorgeschlagen. Bislang ist eine solche Form der gesellschaftlichen Selbstorganisation auf den Listen nicht dabei. Eine Entscheidung fällt im Herbst. Ob mit oder ohne Liste: Wir wissen natürlich längst, dass Genossenschaften eine gute Idee sind!
Mehr zur Nominierung: www.sbv-flensburg.de



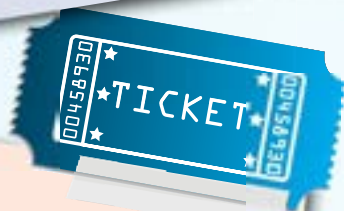
Vertreterwahl: Endspurt für Vorschläge

Eine vorläufige Liste mit Wahlvorschlägen steht. Nun beginnt der Endspurt: Bis **Dienstag, 24. März**, können weitere Personen vorgeschlagen werden (inkl. Unterschriften von 10 % der Mitglieder). **Donnerstag, 26. März**, geben wir einen Verweis für den endgültigen Wahlvorschlag im Flensburger Tageblatt bekannt; bis **Mittwoch, 1. April**, verschicken wir die Wahlbriefe; Stichtag für die Abgabe der Stimmzettel ist **Freitag, 17. April**.
 Wir zählen auf Sie!



Kartenverkauf: Kurzent-schlossene haben gut lachen

Statt 20 Euro zahlen SBV-Mitglieder nur 10 Euro für eine Karte zur 3. Flensburger Lachnacht im Deutschen Haus. Ole Lehmann, Maxi Gstettenbauer, Manuel Wolff, Henes Bender und Vera Deckers starten ihren Angriff auf die Lachmuskeln am Samstag, 28. März 2015, um 20 Uhr (Einlass: 19 Uhr). Erhältlich sind die reduzierten Karten in der SBV-Zentrale, Willi-Sander-Platz 1.



„cooptimist“ werden!

Die coop Konsumgenossenschaft feiert 115-jähriges Jubiläum – und beschenkt ihre Kunden. Mit der coop-Vorteilskarte bekommen sie zum Beispiel zwei Prozent Rabatt auf den Einkauf in allen sky-Märkten und in den plaza Bau- und Gartencentern sowie jede Woche Sofort-Rabatte auf ausgewählte Artikel. Für alle SBV-Mitglieder, die „cooptimisten“ werden möchten, fällt die Aufnahmegebühr von 50 Euro weg. Mitgliedsanträge gibt es beim SBV.
www.alles-meins.coop



SBV-Sauna: Neue Ansprechpartnerin

Wir lassen Sie schwitzen... natürlich nur in der SBV-Gemeinschaftssauna in der Travestraße (exklusiv für Mitglieder). Neue Ansprechpartnerin für alle, die zum ersten Mal Gast in der SBV-Sauna sind, ist Margit Wendt. Sie erreichen sie telefonisch unter 0461 3136526.
Öffnungszeiten & Preise: www.sbv-flensburg.de (Leben/Gemeinschaftssauna)

Ansturm zum Jahresstart ... und Ausblick auf das 2. Halbjahr



Kaum aus der Weihnachtspause und dem Jahreswechsel zurück, liefen bei Martina Cowley-März pausenlos Anmeldungen für die Highlights im Programm für das 1. Halbjahr 2015 ein: per Telefon, per E-Mail und persönlich. Für die Leiterin des 360°-Gemeinschaftshauses und ihr Team ist das zwar ein arbeitsreicher, aber guter Start ins neue Jahr. „So ein Ansturm ist eine schöne Bestätigung dafür, dass wir mit dem Programm wieder die 'richtige Mischung' hinbekommen haben“, so Cowley-März. Die Stadtführung im April und die Frühlingsfahrt im Mai waren sogar schon nach zwei Wochen komplett ausgebucht.



Gut angelaufen ist das Jahr auch beim Abendessen mit dem Vorstand: Rund 80 Flensburger haben sich Schnitzchen und Informationen gut schmecken lassen. Mit jeweils über 30 Neugierigen waren zudem die beiden Vorträge von Gerhard Beirer gut besucht. Der Studienreisende lud seine Zuhörer in Bildern und mit seinen Erzählungen zu ökonomischen und kulturellen Betrachtungen zur Entwicklung Chinas ein.

- **Donnerstag, 28. Mai, 19:30 Uhr:** „Alles ist nie genug“ Kabarettabend mit Christoph Sieber. Kosten: 10 Euro/Person (inkl. Getränk u. Laugenbrezel)
- **Freitag, 12. Juni, 10 bis 11:30 Uhr:** Frühstücksbüfett im 360°. Wir sorgen für Brot/Brötchen, Butter, Kaffee/Tee, die Gäste bringen etwas für das Büfett mit.
- **Friday, June 26th, 6 – 9.30 p.m.:** „The best of British“. Traditional Cooking for English-Speakers with Martina Cowley-März, costs: 5,- euro (for food)

Restplätze gibt es noch für folgende Highlights:

- **Freitag, 27. März, 18:30 bis 20 Uhr:** Was sich im Gesundheitswesen ändern wird. Vortrag von Prof. Dr. Roland Trill (FH Flensburg). Eintritt frei
- **Samstag, 25. April, 14 bis 17 Uhr:** Living Tao – Ein lebendiger Weg, wieder ins Gleichgewicht zu kommen. Workshop mit Corinna Lettsche (auch für Anfänger). Kostenfrei



5-Seen-Fahrt und herbstliches Rübenmuesessen

Zwar ist das Programm noch lange nicht komplett, die ersten Termine stehen jedoch auch für das zweite Halbjahr schon fest. Mit dabei ist eine 5-Seen-Fahrt. Der ganztägige Sommerausflug führt in die Schleswig-Holsteinische Schweiz. Mit dem Ausflugsschiff geht es auf Fahrt vom Dieksee in den Langsee, Behlersee, Höftsee und Edebergsee.

Im Herbst steht im 360° zudem ein lecker-deftiges Malheur auf dem Speiseplan: Unter dem Namen „Rübenmalheur“ ist in Schleswig-Holstein ein Eintopf aus Steckrüben, Kochwurst, Schweinebacke und Kasseler bekannt. „Mit dem gemeinsamen Rübenessen wollen wir auch Appe-



tit auf landestypische Gericht machen", erklärt Martina Cowley-März. Nach einer gut besuchten und erfolgreichen Lesung im vergangenen Jahr wollen auch die Autorinnen und Autoren aus der 360°-Schreibwerkstatt wieder einen literarischen Abend gestalten. „Eine Lesung ist für jede und jeden von uns eine tolle Gelegenheit, die zu Papier gebrachten Gedanken einem größeren Publikum vorzustellen“, freut sich Julia Kelly, Leiterin der Schreibwerkstatt, über die erneute Möglichkeit. Zeit, an den Texten zu feilen und einen geschützten Rahmen für die kreative Arbeit haben die Nachwuchsautoren – und gern auch neue Schreibinteressierte – jeweils am 1. und 3. Mittwoch im Monat von 10 bis 12 Uhr.



Außerdem fest eingeplant ist bereits ein Vortrag mit dem Pflegestützpunkt Flensburg zum Thema „Depressionen im Alter“. Das komplette Programm soll im Juni veröffentlicht werden.

Außerdem fest eingeplant ist bereits ein Vortrag mit dem Pflegestützpunkt Flensburg zum Thema „Depressionen im Alter“. Das komplette Programm soll im Juni veröffentlicht werden.



Organisatorisches rund ums 360°

Am 2. April startet die Trainingssaison in unserem Vitalparcours im Slupsk-Park. Jeweils dienstags, 9.30 bis 10.30 Uhr, und donnerstags, 15.00 bis 16.00 Uhr, zeigt Philipp Andresen, Sportstudent der Uni Flensburg und Fitnesstrainer, wie man sich an den Geräten fit halten kann.

**Sommerpause im 360°
Gemeinschaftshaus:**
13. bis 31. Juli 2015

Vom 24. bis zum 29. August überlassen wir dem Zirkus Hecker (s. S. 30) das Haus, weil das 360° Anlaufpunkt für die Nachwuchsartisten sein soll. Bei uns tanken Sie bei Frühstück und Mittagessen neue Energie für ihre Proben und ihren großen Auftritt.

Die Veranstaltungsräume des 360° können SBV-Mitglieder an Wochenenden auch für private Feiern buchen. Ansprechpartnerin ist Petra Möller, Tel 0461 31545010, pmoeller@sbv-flensburg.de

Erinnerungen an den Winter

Der Frühling steht längst in den Startlöchern, doch in den Erinnerungen einiger 360°-Besucher scheint noch heute manchmal eine kalte Dezembersonne. Grund dafür ist ein dreitägiger Ausflug im vergangenen Winter: 45 Teilnehmerinnen und Teilnehmer stiegen am 12. Dezember bei strömendem Regen in den Reisebus – und erlebten dann Hannover, Celle und Wernigerode bei sonnigem Dezemberwetter. 360°-Leiterin Martina Cowley-März und Gruppenleiterin Kirsten Trems-Knoche begleiteten die Fahrt.



Im Trio mit Carlo, dem Busfahrer, der schnell begeisterte Fans unter den Reisegästen hatte, sorgten sie dafür, dass alle Teilnehmer rechtzeitig startbereit waren für die diversen Ausflüge, alle den Daheimgebliebenen viel zu erzählen hatten und niemand abends mit knurrendem Magen ins Hotelbett fallen musste.

„Die Stimmung war gut, das Programm abwechslungsreich, das Hotel, Frühstücks- und Abendbüfett ließen keine Wünsche offen“, so die Postkarten taugliche Bilanz nach Lichterfahrt und Stadtführung per Pedes durch Hannover, Weihnachtmarktbesuch und Bergfahrt in Wernigerode und einem Bummel durch das Fachwerkstädtchen Celle.

Ermöglicht wurde die Reise durch die finanzielle Unterstützung der SBV-Stiftung Helmut Schumann. „Eine gelungene Zusammenarbeit, die gern wiederholt werden kann“, waren sich die Mitreisenden einig. Auch für Gesa Kitschke, Ansprechpartnerin für die Stiftung beim SBV, steht fest: „Das war bestimmt nicht die letzte Fahrt, die die Stiftung und das 360° zusammen auf die Beine stellen!“

360°-Programm im Internet:
www.sbv-flensburg.de

Kontakt:
Martina Cowley-März,
Tel 0461 31560-191,
info@360-mittelpunktmensch.de

KC KÜCHEN CHRISTIAN



Erstklassige Beratung

Wir liefern die Küchen beim SBV
und wünschen viel Freude daran!

Küchen Christian GmbH & Co. KG

Olderuper Straße 3 · 25860 Arlewatt

Telefon 0 48 46 / 64 90

Fax 0 48 46 / 18 90

www.kuechen-christian.de



KLEMPNEREI · ZENTRALHEIZUNGSANLAGEN · FERNHEIZUNG

Wir machen mehr aus Ihrem Bad!

*Kostenlose Beratung zur Badneugestaltung
oder zum Umbau, auf Wunsch Übernahme
der Elektro- und Fliesenarbeiten,
alles aus einer Hand.*



Gas- & Wasser-Installateurmeister

Schäferweg 2 · 24941 Flensburg

Telefon 04 61 / 5 71 11

Telefax 04 61 / 5 71 22

Mobil 01 71 / 3 16 40 11

***Wir sind flexibel und dynamisch,
daher zeitsparend und preiswert!***

SANITÄRE ANLAGEN · DACHREPARATUR · NOTDIENST



pur 98100

GEBÄUDE-SERVICE

**schnell.
kompetent.
zuverlässig.**

🏠 HAUSMEISTERSERVICE 🏠 GEBÄUDEREINIGUNG

🏠 GARTENSERVICE 🏠 WINTERDIENST



0461 98100 www.pur98100.de



**Entspannt an den
Ruhestand denken –
die Relax Rente von AXA.**

Private Altersvorsorge ist unverzichtbar um die Versorgungslücke zu schließen. Angesichts der Vielzahl von Angeboten besteht aber eine große Unsicherheit. Mit der **Relax Rente** hat AXA eine sichere Altersvorsorge entwickelt, mit der Sie sich entspannt zurücklehnen können. Denn die Relax Rente passt sich über die gesamte Laufzeit ganz flexibel Ihren Bedürfnissen an. So genießen Sie das gute Gefühl, die richtige Entscheidung getroffen zu haben – und wir kümmern uns um Ihre Anlage.

**Sorgen Sie jetzt mit der Relax Rente bestens vor!
Wir beraten Sie gern.**

Maßstäbe / neu definiert



AXA Generalvertretung **Christian Johannsen**
Schleswiger Str. 100 A, 24941 Flensburg
Tel.: 0461 141200, Fax: 0461 1412021
team-flensburg@axa.de





Heidelberg – Stadt der Romantik

Urlaub mit dem Gästewohnring – günstige Wohnungen für Genossenschaftsmitglieder

Faire Mieten – darauf können Mitglieder von Wohnungsbaugenossenschaften sich nicht nur im Alltag verlassen. Auch im Urlaub in einer der über 80 Gästewohnungen des Gästewohnrings stimmt der Preis. Dazu haben sich Wohnungsbaugenossenschaften aus ganz Deutschland und der Schweiz zusammengeschlossen. An dieser Stelle stellen wir Ihnen deren Angebote vor – unser Platz für Urlaubsstimmung!

Schon vor über 200 Jahren bezauberte Heidelberg Maler und Dichter der Romantik. Neben der gut erhaltenen Altstadt und dem geschichtsträchtigen Schloss punktet Heidelberg heute mit einer lebendigen Kulturszene, einem vielfältigen Sport- und Freizeitangebot und der Nähe zu Pfalz und Odenwald. Das passende „Basislager“ bietet die Baugenossenschaft Familienheim Heidelberg eG mit ihren zwei Gästewohnungen im Stadtteil „Pfaffengrund“.

Besuchsmagnete

Ein Muss für jeden Heidelberg-Besucher ist das **Schloss**. Im 16. und 17.

Jahrhundert eines der prächtigsten Schlösser Europas, zieht die noch heute beeindruckende Ruine jährlich Besucher aus aller Welt an. Auch die Fahrt mit der Bergbahn auf den „Hausberg“ **Königstuhl** oder ein Spaziergang über die „**Alte Brücke**“ hinauf zum **Philosophenweg** lohnen sich.

Bummeln, Party & Natur

Wem der Sinn nach einem Einkaufsbummel steht, dem bietet die **längste Fußgängerzone Deutschlands** ausreichend Gelegenheit. Zum Tagesausklang bittet Heidelberg in unzähligen **Kneipen und Cafés** zu Tisch und an den Tresen. Natur- und Tierliebhaber kommen bei einem Besuch im **Heidelberger Zoo** oder einem Rundgang durch den **Bota-**

nischen Garten auf ihre Kosten und auch einen Ausflug ins **Neckartal** sollten sie sich nicht entgehen lassen.

Veranstaltungshighlights

Für alle, die eine Reise nach Heidelberg planen, lohnt sich auch einen Blick in den Veranstaltungskalender der Stadt. So kommt u. a. am 13. April einer der derzeit angesagtesten deutschen Singer-Songwriter in die Kongresshalle: **Tim Bendzko**. Vom 27. Juni bis zum 2. August 2015 lädt das Theater und Orchester Heidelberg dann auf mehreren Bühnen in der Stadt zu den traditionellen **Heidelberger Schlossfestspielen**.

Gästewohnungen

Nach einem vollen Programm in aller Ruhe Fotos sichten, die nächsten Tage planen oder sich einfach nur erholen – das geht in den Gästewohnungen der Baugenossenschaft Familienheim Heidelberg. Gut angebunden an den öffentlichen Nahverkehr, ist man mit Bus und Straßenbahn in 10 Minuten im Stadtzentrum. Auch SBV-Mitglieder profitieren von den günstigen Konditionen.

- Gästewohnung 1 (Kranichweg 53), max. 5 Personen für 45 Euro/Nacht (bei 2 P., jede weitere Person 6 Euro)
- Gästewohnung 2 (Kranichweg 57), max. 2 Personen für 35 Euro/Nacht

(Alle Preise zzgl. Endreinigung, Bettwäsche und Handtücher gegen Gebühr möglich. Nichtraucherwohnungen, keine Haustiere)

Konditionen und Buchungsmöglichkeiten für alle Wohnungen des Gästewohnrings: www.gaeworing.de
Internetseiten für die Reiseplanung und erste Eindrücke: www.heidelberg.de; www.schloss-heidelberg.de; www.heidelberg-marketing.de

„Der weitläufige Schlossgarten mit seinen immer neuen Ausblicken auf die Stadt, die vielen historischen Gebäude... besonders in den wärmeren Monaten kann man hier auch viel zu Fuß erkunden und das Flair der Altstadt bei einem Kaffee im Freien genießen!“

Inge Holthusen-Pagels,
Vorstandssekretärin beim SBV und
begeisterte Heidelberg-Besucherin



Modernes und günstiges Zuhause auf Zeit: Gästewohnung der Genossenschaft.

Förde-Haustechnik

Förde-Haustechnik

GmbH+Co. KG

Elektro
Heizung
Sanitär



Förde-Haustechnik GmbH & Co. KG · Hof Himmern 2a · 24955 Harrislee · Tel. 04 61 - 2 55 55

Stillsitzen macht krank – Sitzen in Bewegung hält gesund!



- Bewegung beim Sitzen erhöht Aufmerksamkeit und Leistungsfähigkeit
- Stärkt den Rücken
- Hält die Muskulatur aktiv
- Regt den Gleichgewichtssinn an
- Erleichtert das Aufstehen
- Wirkt Gelenkschmerzen entgegen
- Macht jeden Tag Spaß

swopper[®]
Ihrem Rücken zuliebe

Udo Stähling

■ ■ ■ alles fürs Büro

Büroeinrichtungen - Beratung - Planung - Kopier- u. Drucktechnik

Engelsbyer Str. 7
24943 Flensburg
Tel. (04 61) 6088
Fax (04 61) 65828
info@udo-staehling.de
www.udo-staehling.de

Wir helfen Ihnen,
wenn Sie uns brauchen.



Boy Udo Pertzelt



Franz Dewanger

PERTZEL
BESTATTUNGEN

Fachbestatter Haus Pertzelt
Ochsenweg 20 - 24941 Flensburg
Am Friedenhügel 22 - 24941 Flensburg
Tel. 04 61 - 500 01 10
Handewitt - Tel. 0 46 08 - 900 80
www.bestattungshaus-pertzelt.de

KREATIVE
FLORISTIK



RAUM-
BEGRÜNUNG

BLUMEN PRAHM

flowers • living • garden

Am Friedenhügel 22
24941 Flensburg
Tel.: 0461 / 50 00 11 -0
www.blumen-prahm.de

FRIEDHOF-
GÄRTNEREI



GARTEN- U.
LANDSCHAFTS-
BAU



Dank an „Helfer aus dem Hintergrund“

SBV lud zum Abend für das Ehrenamt

„Sa-nos-tol“ – viele Gäste singen sofort die Werbemelodie des bekannten Multivitaminsaftes mit ... Gerd Spiekermann weckt Erinnerungen mit seinen Alltagsgeschichten. Er erzählt von früher und das „up Platt“. Die Stimmung in den Delfter Stuben ist gut. Rund 60 Gäste lassen sich nach einem gemeinsamen Essen – auf vielfachen Wunsch mit Nachttisch statt mit Vorsuppe – von dem plattdeutschen Autor und NDR-Redakteur unterhalten.

Anlass für das fröhliche Beisammensein ist das inzwischen schon traditionelle "Dankeschön-Essen", zu dem der SBV einmal jährlich seine zahlreichen „Helfer aus dem Hintergrund“ einlädt. Ob durch kreative und organisatorische Unterstützung im 360°-Gemeinschaftshaus, Mitarbeit in den Festausschüssen der Servicehäuser oder Hilfe beim Winterdienst bzw. Pflege von Beetanlagen vor dem Haus: Regelmäßig sind sie für den SBV unterwegs, um andere Menschen zu unterstützen und für sie da zu sein.



„Sie alle stehen stellvertretend dafür, was es heißt, sich für die Gemeinschaft stark zu machen“, so SBV-Vorstand Jürgen Möller. Im Namen des gesamten Vorstandes sowie des Aufsichtsrates bedankte er sich bei den Gästen. „Durch Ihr ehrenamtliches Engagement und die Zeit und Energie, die Sie dabei für unsere Genossenschaft einsetzen, zeigen Sie, dass genossenschaftliches Wohnen weit über ein Mietverhältnis hinausgeht und unser Motto – Wohnen und Leben – nicht nur leere Worte sind.“



MENSCH – Ein Jahr Leben

Die neue Ausstellung in der Galerie im Servicehaus Sandberg blickt mit Fotos auf ein Jahr Leben zurück.



Zu sehen im Servicehaus Sandberg: Lebensblicke von Anette Schnoor (Bild links) und Matthias Kirsch.

Wir leben in einer Welt voller Gegensätze, umgeben von Gut und Böse, von Licht und Schatten, von Leben und Tod. In ihrer Ausstellung blicken Anette Schnoor und Matthias Kirsch zurück auf das vergangene Jahr und auf die Gegensätze darin.

Dabei legt der Natur- und Tierfotograf Kirsch seinen Fokus auf die Welt um uns herum. Geduldig und mit geübtem Auge für den Moment, wartet der Journalist auf den besonderen Augenblick. Er hält die bunten Momente im Leben fest. Schwarz-weiß und großformatig sind die Bilder von Anette Schnoor. Sie erzählt die Geschichten von Menschen, die sich

mit ihrer Sterblichkeit auseinandersetzen – und dabei die Fülle des bunten Lebens entdecken.

Rund 40 Fotos haben die beiden zusammengetragen. Sämtliche Bilder werden auch als Nachdrucke und zum Teil als Postkarten verkauft. Begleitet wird die Ausstellung von Text-Porträts und Lyrik der Menschen, von denen sie erzählt.

Eröffnung: Mittwoch, 8. April, 15 Uhr

Laufzeit: 8. April bis 21. August

Ort: Servicehaus Sandberg, Schultze-Delitzsch-Str. 21



JENSEN EMMERICH

Rechtsanwälte & Notare

<p>Dr. Torsten Emmerich Rechtsanwalt und Notar</p> <p>Jan-Kai Jensen Rechtsanwalt Fachanwalt für Miet- und Wohnungseigentumsrecht</p> <p>Dr. Jürgen Krüger Rechtsanwalt und Notar Fachanwalt für Familienrecht</p> <p>Ulrike Otter Rechtsanwältin Dolmetscherin für Dänisch und Schwedisch</p> <p>Dr. Frank Markus Döring Rechtsanwalt Fachanwalt für Gewerblichen Rechtsschutz Fachanwalt für Versicherungsrecht</p> <p>Hans Köster Rechtsanwalt Fachanwalt für Handels- und Gesellschaftsrecht</p>	<p>Christoph Andresen Rechtsanwalt Fachanwalt für Bau- und Architektenrecht Fachanwalt für Verkehrsrecht Fachanwalt für Steuerrecht</p> <p>Dr. Stefan Mundt Rechtsanwalt Fachanwalt für Handels- und Gesellschaftsrecht</p> <p>Finn Witt Rechtsanwalt Fachanwalt für Gewerblichen Rechtsschutz Fachanwalt für Miet- und Wohnungseigentumsrecht</p> <p>Kooperationspartner Volker Hiller Dipl.-Phy.-Ing. (TH) Zugelassener Vertreter vor dem Europäischen Patentamt</p>
--	--

Marie-Curie-Ring 1 | 24941 Flensburg | Tel. 0461 - 14 10 9-0 | Fax 0461 - 14 10 9-90
info@jensen-emmerich.de | www.jensen-emmerich.de



einfach persönlicher.



- Marktführende Gerätetechnik für Ihre Sicherheit
- Installation sowie jährliche Inspektion und Wartung der Rauchmelder
- Rechtssichere Dokumentation

„Ruhiger Schlaf mit dem besten Rauchmelderservice – dafür sorgen wir persönlich.“

Ingo Loeck
Ihr Gebietsleiter Flensburg - Kiel

KALO Gebietsleitung
Flensburg - Kiel
Ingo Loeck GmbH
Gewerbestr. 22
25923 Süderlügum
Tel: 04663 -515
info@kalo-loeck.de
www.kalo.de

Eine Karte – viele Vorteile

Die SBV-Service Card sichert attraktive Konditionen bei Partnerunternehmen

Sie ist klein, passt in jedes Portemonnaie und hilft, bares Geld zu sparen: Die SBV-Service Card hat es in sich. Jedes Genossenschaftsmitglied kann sie nutzen und jede Menge Angebote unserer Partnerunternehmen in Anspruch nehmen. Ob Rabatt im Möbelhaus, beim Blumen-, Schmuck-, Fahrrad- oder Brotkauf, ob attraktive Konditionen bei Versicherungen oder beim Fotografieren, beim Friseur, in der Apotheke, für Handwerksleistungen, beim Essen gehen, im Fitnessstudio ... die Liste ist lang und laufend kommen neue Unternehmen dazu.

Die SBV-Service Card ist für alle Mitglieder kostenlos und wird mit Eintritt in die Genossenschaft übergeben. Eine vollständige Liste aller SBV-Partnerunternehmen finden Karteninhaber im Internet: www.sbv-flensburg.de unter der Rubrik „Leben/SBV-Service Card“. Partnerbetriebe sind zudem durch einen SBV-Aufkleber im Eingangsbereich gekennzeichnet.

Partner



Die kleine Malwerkstatt

Atelier & Malschule

Annika Fröhlich

Friesische Straße 27 · 24937 Flensburg

info@die-kleine-malwerkstatt.de

01525 5697474

10 % Rabatt

einmalig auf den Beitrag des 1. Monats (bei der Anmeldung für einen wöchentlichen Kurs) oder einmalig auf einen Workshop



Klosterbäckerei

Mathildenstraße 22 · 24937 Flensburg

info@klosterbaeckerei.eu

0461 25680

10 % Rabatt

auf jeden Einkauf und Verzehr in der Filiale Mathildenstraße



Mürwiker Str. 132
24943 Flensburg

Tel. (04 61) 31 44 40
Fax 3 14 44-99

info@stryi.de
www.stryi.de

Sicherheit
Menschlichkeit
Qualität



Geborgenheit
Vertrauen
Verlässlichkeit

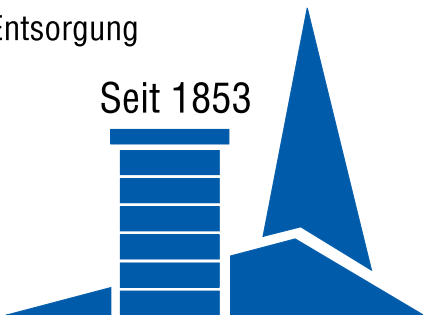


Empfohlen durch die Verbraucherinitiative Aeternitas e.V. qualifizierte und geprüfte Bestatter.

Dachdeckerei und Bauklempnerei

Fassaden- und Wandbekleidungen
Isolierungen
Solartechnik
Krangestellung
Asbest-Abbruch
und Entsorgung

Seit 1853



L. GEORGE

www.l-george.de · info@l-george.de

Graf-Zeppelin-Straße 22

Telefon **9 56 66** · Telefax 9 56 00
Mobil 0170-2 41 06 01 + 0170-2 41 06 11

DACHDECKER- UND BAUKLEMPNEREI- FACHBETRIEB



Fassadenbau · Isolier- & Abdichtungsarbeiten
Beratung · Planung und Ausführung

SOLARTECHNIK

 **0461 - 72913**

Gewerbegrund 8 · 24955 Harrislee · Telefax 0461 - 72919
www.dachdeckerei-wallot.de · service@dachdeckerei-wallot.de

Weiterhin Unsicherheit an den Finanzmärkten

Für den Spargroschen bleibt es schwierig

Geld beiseite zu legen, um das eigene Leben abzusichern, ist das Grundbedürfnis vieler. Allerdings wird dies durch die Entwicklungen der internationalen Finanzmärkte immer schwieriger.

Der Finanzjournalist Manfred Gburek schreibt in der Wirtschaftswoche: „Geld in unsicheren Zeiten wie jetzt anzulegen, erfordert umfangreiche eigene Recherchen.“

Nur den Blick auf Altbewährtes zu haben, ist nicht mehr zielführend: Fest- und Tagesgeld lohnen sich heute ebenso wenig wie das klassische Bankspargbuch. Und Aktien? Der Deutsche Aktienindex DAX hat erst kürzlich neue Höchststände erreicht – Experten erwarten aber starke Schwankungen. Die sind dann gut für kurzfristige Spekulationen, mit verlässlicher Geldanlage hat das aber nichts zu tun.

Wohin also mit dem Spargroschen? Viele klassische Methoden funktionieren nicht mehr, was bleibt, ist Verunsicherung.

Ursache für das Dilemma sind die niedrigen Zinsen. Für Darlehen mögen sie von Vorteil sein, Sparer haben aber das Nachsehen. Und ob die Zinsen in den nächsten Jahren deutlich steigen, scheint zweifelhaft.



Einzigster Trost: Wer genau hinsieht, findet immer noch Möglichkeiten mit Potenzial. So empfiehlt die Zeitschrift Finanztest in ihrer Februar-Ausgabe die Sparangebote der Wohnungsbaugenossenschaften und bescheinigt diesen „besser als bei der Bank“ zu sein. Die Experten weisen dabei auch auf die Sicherheit der Einlagen hin: Da Genossenschaften die Gelder in Immobilien anlegen und mit Einlagen nicht spekulieren, seien die Risiken überschaubar.

Michael Frank, Abteilungsleiter der SBV Spareinrichtung (Bild): „Bei uns wissen die Sparer immer, wo ihr Geld gerade ‚arbeitet‘, denn alle Spareinlagen unserer Mitglieder verbleiben in unserer Genossenschaft. Sie werden ausschließlich in Sanierungs- oder Neubauprojekte reinvestiert oder zur Darlehenstilgung verwendet.“



Überblick über die Sparprodukte

Festzins Sparbuch:

Mindesteinlage 2.500 Euro

1 Jahr	1,00 % p.a.
2 Jahre	1,25 % p.a.
3 Jahre	1,50 % p.a.
4 Jahre	1,75 % p.a.
5 Jahre	2,00 % p.a.
6 Jahre	2,25 % p.a.

Wachstums Sparbuch:

Mindesteinlage 2.500 Euro

1. Jahr	1,00 % p.a.
2. Jahr	1,25 % p.a.
3. Jahr	1,50 % p.a.
4. Jahr	1,75 % p.a.
5. Jahr	2,25 % p.a.

Klassik Sparbuch: 1,00 % p.a.*

Junior Sparbuch: 2,00 % p.a.* bis 2.500 Euro

1,00 % p.a.* ab 2.500,01 Euro

* variable Verzinsung

Spareinlagen mit einer Kündigungsfrist von drei Monaten können – soweit nichts anderes vereinbart ist – ohne Kündigung bis zu einem Betrag von 2.000 Euro innerhalb eines Kalendermonats je Sparkonto vom Sparer zurückgefordert werden.

Stand: 01.10.2014

eight days a week! www.hanssack.de

24939 Flensburg · Neustadt 51a · Tel.: 0461- 49 39 30 **HANSSACK**
Heizung Lüftung Sanitär

- Reparaturverglasung
- Spiegel in allen Formen
- Duschtür-Systeme
- Küchenrückwände
- Balkonverglasung

GLAS Reimer
G T V S

Hafermarkt 26 · 24943 Flensburg
Telefon 04 61 - 150 34 - 0 · Fax 04 61 - 150 34 - 22
www.glas-reimer.de

Saftige Rabatte

MITGLIED IM KLIMAPAKT FLENSBURG

Flensburg GREENCARD
Stromkunden sparen doppelt.

Tolle Ermäßigungen bei den Rabattpartnern
der Stadtwerke Flensburg
Telefon 0461 487-4440 oder
www.flensburg-greencard.de

Die Flensburg GREENCARD erhalten alle Stromkunden der Stadtwerke Flensburg im Stromnetzgebiet Flensburg, Harrislee und Glücksburg zusammen mit der Jahresverbrauchsabrechnung.

stadtwerke flensburg

**ELEKTRO
TELEFON
DATEN**

AMH

Elektrotechnik GmbH & Co KG

Notdienst 0171 - 7 44 48 21

Adelbylund 5 · 24943 Flensburg
Tel. 0461 - 68 32 · Fax 0461 - 6852

asse Kanal

- Rohr- und Kanalreinigung
- Kanal-TV-Inspektion
- Dichtheitsprüfung
- Reinigung und Wartung von Abscheideranlagen
- Entsorgung/Verwertung von Abfällen

asse Tiefbau

- Erdarbeiten
- Bau von Versorgungs- und Entsorgungsleitungen
- Grabenlose Rohrsanierung/Inliner
- Pflasterarbeiten

asse Kanal GmbH & Co. KG asse Tiefbau GmbH & Co. KG

Kielseng 11 · 24937 Flensburg
Telefon: +49 (0)461 - 170 18
Telefax: +49 (0)461 - 170 10
info@assekanal.de

www.assekanal.de

**24 24 Stunden-Notdienst
0461-170 18**

Wachstumsschub gesichert

SBV Immobilienmanagement GmbH mit neuem Hauptabteilungsleiter

Über 250 neue Einheiten im Bereich der Wohneigentumsverwaltung, weitere rund 300 im Bereich der Hausverwaltung: Bernd Christophersen hat sein neues Büro mitten in einem Wachstumsschub bei der SBV Immobilienmanagement GmbH bezogen. Seit Januar dieses Jahres ist der 45-Jährige Hauptabteilungsleiter bei der SBV-Tochterfirma und von Beginn an mittendrin. In der „Alten Gärtnerei“, einem Neu-

Nicht nur in der Förderstadt und in den Kreisen Nordfriesland und Schleswig-Flensburg vertrauen Bauträger und Eigentümergemeinschaften den Immobilienverwaltern aus der Friesischen Straße 62. Wohnungen, Gewerbeeinheiten und Garagen aus ganz Schleswig-Holstein, Mecklenburg-Vorpommern, Hamburg und Niedersachsen werden aus Flensburg und der Hamburger Niederlassung betreut.



Bernd Christophersen, neuer Hauptabteilungsleiter bei der SBV Immobilienmanagement GmbH

„Alles aus einer Hand“

Gut, dass mit Christophersen ein Mann mit viel Berufserfahrung an Bord ist. Die vergangenen zehn Jahre hat er als Verwalter und als Geschäftsführer eines Verwaltungsunternehmens Immobilien von Dritten betreut.

Nun leitet er ein ebenfalls wachsendes Team, in dem erfahrene Fachleute und engagierter Nachwuchs für Leistung und Qualität eintreten. Jedes Objekt findet hier nach dem Konzept „alles aus einer Hand“ seinen passenden Berater. Christophersen: „Mit einer eigenen technischen Abteilung, unserem 24/7-Notdienst, fairen Konditionen und der zusätzlichen Fachkompetenz einer großen Genossenschaft im Rücken sind wir auch für die kommenden Jahre bestens aufgestellt.“

baugelände in Flensburg-Mürwik, sollen die ersten Mieter im Oktober 2016 einziehen. „Und das ist erst der Anfang: Insgesamt entstehen hier in den kommenden vier bis fünf Jahren rund 160 Wohnungen – die wir verwalten werden“, freut sich Christophersen über den Auftrag des Bauträgers, der Woba Wohnungsbaugesellschaft Böklund mbH.

Bauverwaltung für den Norden

Auch Bauplan Nord und das Flensburger Bauunternehmen Höft setzen auf die SBV Immobilienmanagement: Über 60 Wohnungen und Garagen im Baugebiet „Wohnen am Wasserturm“ und weitere rund 220 Objekte über Flensburg verteilt werden im laufenden Jahr den Bestand aufstocken.

Auf einen Blick

Bestand: ca. 5.000 für fremde Eigentümer oder Wohnungseigentümergemeinschaften verwaltete Wohn- und Gewerbeeinheiten

Einzugsgebiet: Schleswig-Holstein, Hamburg, Niedersachsen und Mecklenburg-Vorpommern

Mitarbeiter: ca. 30

Kontakt und Leistungsumfang:
www.sbv-flensburg.de (Rubrik „Verwalten“)



Ob beim Zirkussommer oder im Kindercamp – mit der SBV-Stiftung Helmut Schumann sind fröhliche und gesellige Ferienwochen gesichert. Bunt, abwechslungsreich und zu bezahlbaren Kosten.

Mitmachzirkus sucht Nachwuchstalente

Ende August schlägt der Mitmachzirkus Hecker aus Gettorf sein Zelt auf dem Willi-Sander-Platz vor der SBV-Zentrale auf. Von Montag bis Samstag (24. bis 29.08.) haben kleine Nachwuchsartisten die Chance, ihr Talent für die Manege zu entdecken. Gemeinsam mit dem Zirkusteam proben sie unterschiedliche Nummern ein. „Manege frei“ heißt es dann am Samstag, 29. August, 15 Uhr.

Teilnehmen können Kinder im Grundschulalter (6 bis 11 J.). Geprobt wird täglich von 9 bis 16:30 Uhr. Frühstück und

Mittagessen gibt es im 360°-Gemeinschaftshaus, und auch in den Pausen zwischen den Übungszeiten ist für Unterhaltung gesorgt – in einem echten Zirkus ist eben immer etwas los! Kosten (inkl. Verpflegung): 20 Euro.

Informationen und Anmeldung

Die Ansprechpartner für Rückfragen sind Julia Fender, Tel 0461 31560-196, und Uwe Treichel, Tel 0461 31560-393. Anmeldung bitte per E-Mail (bis 19. Juni 2015) an jfender@sbv-flensburg.de oder utreichel@sbv-flensburg.de.

Regentropfen zählen in den Herbstferien? Nicht mit uns!

Regentropfen zählen? Warten, bis ein Herbstblatt vom Baum fällt? ... Kinder von 7 bis 12 Jahren, die in den Herbstferien Lust auf mehr Abwechslung und Aktion haben, sind beim Kindercamp der SBV-Stiftung Helmut Schumann genau richtig! Eine Woche – vom 17. bis zum 22. Oktober – stehen im Freizeitheim Bockholmwik Spiele, Wettbewerbe, Bastelarbeiten und Ausflüge auf dem Programm.

Alles zusammen für nur 50 Euro pro Teilnehmer. Betreut werden die Kinder von professionellen Pädagogen unter der Leitung von Gesa Kitschke. „Die Kinder genießen die Zeit mit Gleichaltrigen und auch viele Eltern freuen sich über zusätzliche Zeit nur für sich“, erklärt die SBV-Ableitungsleiterin Wohnservice und Soziales.

Anmeldung

Wenn Sie Ihr Kind/Ihre Kinder für das **Feriencamp in den Herbstferien** anmelden möchten, schicken Sie uns bitte das folgende Bewerbungsformular ausgefüllt **bis zum 15. Mai 2015** zu – oder geben es persönlich bei uns ab. Die Teilnehmer benachrichtigen wir schriftlich.

Ansprechpartner für weitere Fragen ist Uwe Treichel, Tel 0461 31560-393, utreichel@sbv-flensburg.de.

Bewerbungsformular Feriencamp 2015

Reisezeitraum: 17. bis 22. Oktober 2015

.....
Name des Erziehungsberechtigten

.....
Name und Geburtsdatum des Kindes

.....
Straße

.....
PLZ, Ort

.....
Telefon (tagsüber)

.....
E-Mail-Adresse

Tage für Sieger

VW-Cup der Jugendfußballmannschaften

Der Hauptsponsor hat gewechselt, das Konzept ist geblieben: Der Audi-Cup, der jetzt Volkswagen-Cup heißt, bot auch in diesem Jahr wieder drei Tage für Sieger. Auf dem Spielfeld bewiesen die dänischen Jugendfußballer das beste Ballgefühl: Der AGF Aarhus holte den Titel in der Altersklasse U15; Vejle BK in der U17. Die Mannschaften des Gastgebers Flensburg 08 belegten am Ende die Plätze 9 und 4. Für besondere Siegerehrungen sorgte zudem die SBV-Stiftung Helmut Schumann. Wie in den vergangenen Jahren kürte sie die besten Spieler und Torwarte der U15 und U17-Mannschaften.



Bester Spieler U17: Jeremy Baur (SC Concordia Hamburg) mit Uwe Lorenzen, Stiftungsvorstand der SBV-Stiftung Helmut Schumann



Auch für die Spieler des Gastgebers Flensburger 08 gab es immer wieder Grund zum Torjubel.

Das richtige Gefühl für gute Stimmung brachten die heimischen und angereisten Fans mit. Lautstark und mit bunten Transparenten ausgestattet sorgten sie von der Tribüne aus für zusätzliche Spielmotivation.

Als Sieger feiern können sich auch die Organisatoren: Sie haben die Rahmenbedingungen geschaffen für die gute Stimmung und gute Spiele. Auf ein Nächstes! 2016 wird zum 10. Mal angepfeifen.

Hol Dir Deine SBV-Vorteile im SumSum:

Gut-schein
Bei Vorlage dieser Anzeige erhaltet Ihr einen 0,2l Slush gratis

Feiere Deinen Geburtstag mit Deinen Freunden bei uns! Wir sorgen für eine aufregende Party mit tollen Überraschungen!

SUMSUM
SPIELEN UND MEHR

Dein familienfreundlicher Indoor-Spielpark!

Gültig bis Ende Juni 2015. Gültig pro Person.

Osterallee 198a · 24944 Flensburg · (0461) 36004
www.sumsum-flensburg.de
www.facebook.com/sumsumflensburg SBV-BOTE

BAUEN SIE AUF PROFESSIONELLES IMMOBILIENMANAGEMENT

SBV
Immobilienmanagement

www.sbv-flensburg.de/verwalten

SBV Gewinnspiel

Bunte Bilder gibt es überall, aber in unserem hat sich für Sie etwas ganz Besonderes versteckt. Mit etwas Geduld und Übung können Sie es erkennen. Kleiner Tipp: Es hat etwas zu tun mit einem der Artikel auf S. 7.

Wie funktioniert's?

3D-Bilder wie dieses, sogenannte Stereogramme, kann man erst mit einiger Übung richtig erkennen. Entspannen Sie die Augen und sehen Sie geradeaus, als würden Sie durch das Bild hindurchsehen wollen. Fixieren Sie dabei keinen besonderen Punkt. Es kann auch helfen, das Bild beim Betrachten langsam vor- und zurück zu bewegen – ruhig auch bis an die Nasenspitze heran! So sollte sich nach und nach ein räumliches Bild entwickeln.



Und ab die Post!

Was sehen Sie auf dem Bild? Schicken Sie die Lösung **bis zum 20. April** per E-Mail an ivoigtlaender@sbv-flensburg.de oder per Post an SBV Flensburg, Redaktion SBV-Bote, Willi-Sander-Platz 1, 24943 Flensburg. Zu gewinnen gibt es je einen von drei 30-Euro-Gutscheinen für den Burgergrill „Hans im Glück“ in Flensburg. Wir drücken die Daumen!

Gelungene Premiere

Für alle drei Gewinner war es das erste Mal, dass sie beim Gewinnspiel im SBV-Boten mitgemacht haben. Und so kam die Einladung zum Siegerfoto auf dem roten Sofa für Margot Sleighar, Elfriede Hirsch und Jenna Azzam (Bild, v.l.) überraschend. Ihre gelungene Premiere können unsere Gewinnerinnen nun im Restaurant „Roter Hof“ feiern – mit einem Gutschein über je 30 Euro. Herzlichen Glückwunsch!



Faschingsfest in der SBV-Halle

„Was ist denn hier los?“, fragt Henry mit staunenden Augen, als er die SBV-Halle betritt. Kletternde Clowns, fliegende Vampire und balancierende Feen springen dem 4-Jährigen fast wortwörtlich ins Gesicht. Der TSB hat die 5. Jahreszeit ausgerufen: Faschingsfest in der SBV-Halle mit Bewegungslandschaft, Kinderschminken, Waffeln und vielem mehr. Selbst die kleinsten Prinzessinnen meisterten – mit Unterstützung – die größten Klettergerüste. Matthias Weiß, SBV-Marketingleiter und selbst Vater von zwei Kindern: „Es ist schön zu sehen, wie die Kinder ihre eigenen Grenzen überwinden.“ Strahlende Kindergesichter und ein fröhliches Miteinander waren an diesem fantasievollen Nachmittag garantiert.



Sport & Spaß in der SBV-Halle – wir machen Flensburg fit!

Gymnastik & Fitness
Monika Hoffmann &
Ricarda Hansen

Tel 0461 65742

- Wirbelsäulengymnastik
- Fitnesszirkel
- Body and Mind
- Easy Step & BBP
- Yoga
- Fit am Morgen
- Fit für alle

Kinder- &
Kleinkindturnen
Monika Hoffmann

Tel 0461 65742

- Erlebnisturnen
- Spielplatzturnen
- Boden und Trampolin
- Eltern-Kind-Turnen

Sport – Spiel – Spaß
Jens Koll

Tel 0461 16040-0

- Klettern und Abenteuersport
- Klettern und Slackline
- Klettern und Fitness
- Ballgewöhnung (im Winter)

Tanz
Jennifer Bohnert

Tel 0461 9787493

- Kiddy Dance
- Tänzerische Früherziehung
- Hip-Hop Dance
- Ballett
- Jazz-mix

Sport und Gesundheit
Ricarda Hansen

Tel 0461 16040-0

- Wirbelsäulengymnastik
- Lungensport
- Yoga



Das gesamte TSB-Angebot mit Ansprechpartnern und Zeiten:
www.tsb-flensburg.de

SBV-BOTE

Der SBV-Bote ist das Magazin der Selbsthilfe-Bauverein eG Flensburg.
Er erscheint dreimal jährlich in einer Auflage von 11.500 Exemplaren.

Impressum

Herausgeber:
Selbsthilfe-Bauverein eG Flensburg,
Willi-Sander-Platz 1, 24943 Flensburg
Tel 0461 31560-0

Redaktion: Imke Voigtländer; Matthias Weiß

Autoren: Claas Appold, Aileen Grätzer, Mira Lettmann,
Anette Schnoor, Julia Voigt, Imke Voigtländer,
Matthias Weiß

Bildautoren: SBV, Klimapakt Flensburg, Julia Voigt, Marcus Dewanger,
Anette Schnoor/Matthias Kirsch, Peter Heil, Mattias Edwall
Mario M. Koberg_SpeedPhotos, Julian Heldt, Julius Demant,
Werner Leder, Uwe Wolkenhauer, Marion Schocke

**Herstellung
und Druck:** Druckhaus Leupelt, Handewitt, www.leupelt.de

Veranstaltungen
Jetzt schon vormerken!

SBV
WOHNEN UND LEBEN.

März

Freitag, 27. März, 18:30 bis 20 Uhr

„eHealth nutzt den Patienten“ – Vortrag über Veränderungen im Gesundheitswesen mit Prof. Dr. Roland Trill; 360°-Gemeinschaftshaus

April

Samstag, 25. April, 14 bis 17 Uhr

„Frühlingserwachen mit dem Livin Tao Taiji“ – Workshop zu Bewegungsabläufen und Meditation; 360°-Gemeinschaftshaus

Donnerstag, 30. April, 14 bis 20 Uhr

Maibaumfest und Kinderflohmärkte; Willi-Sander-Platz 1

Mai

Mittwoch, 6. bis Sonntag, 10. Mai

folkBALTICA Festival (s. S. 8)

Samstag, 9. Mai, 14 bis 17 Uhr

Sommerfest im Kastanienweg; Parkplatz Kastanienweg

Donnerstag, 28. Mai, 19:30 Uhr

„Alles ist nie genug“ – Kabarett mit Christoph Sieber; 360°-Gemeinschaftshaus; Kosten: 10 Euro/Person (inkl. Getränke und Laugenbrezel)

Samstag, 30. Mai

„Lauf zwischen den Meeren“ – Staffellauf von Husum bis Damp, weitere Infos: www.lauf-zwischen-den-meeren.de

Juni

Sonntag, 7. Juni

MOBI-Erlebnistag (s. u.)

Freitag, 12. Juni, 10 bis 11:30 Uhr

„Mitbring-Frühstück“ – Brot/Brötchen, Butter und Kaffee besorgen wir; 360°-Gemeinschaftshaus

Freitag, 19. Juni, 14.30 bis 16.30 Uhr

Sommerfest; Parkplatz Glücksburger Straße

Samstag, 20. Juni, 12 bis 18 Uhr

Solitüdefest; Solitüde

Samstag, 27. Juni, 14 bis 18 Uhr

Früerlunder Midsommer; Gammeldamm

Friday, June 26th, 6 to 9.30 p.m.

„The best of British“ – Traditional Cooking for English-Speakers; 5 Euro/person; 360°-Gemeinschaftshaus

Juli

Samstag, 4. Juli, 9 bis 12 Uhr

Tag der Genossenschaften – Frühstück mit den Nachbarn

Freitag, 10. Juli, 14 bis 17 Uhr

Engelsbyfest

Anmeldeinfos & weitere Termine

im Veranstaltungskalender: www.sbv-flensburg.de

Gemeinsam fit: MOBI-Erlebnistag

Ob jung oder alt, mit oder ohne Handicap „Gemeinsam fit: Einfach mal mitmachen und Neues ausprobieren“ heißt es am **Sonntag, 7. Juni, von 11 bis 18 Uhr**, in der Flensburger Fördehalle. Bereits zum 6. Mal lädt der Health-Media g.e.V. zum MOBI-Erlebnistag – der mittlerweile größten Inklusions-, Sport-, Fitness- und Gesundheitsveranstaltung in Schleswig-Holstein – ein. Europa- und Weltmeister unterschiedlicher Sportdisziplinen, Teilnehmer Olympischer und Paralympischer Spiele, Vereine und Selbsthilfegruppen informieren, präsentieren und animieren zum Mitmachen.

Ein Schwerpunkt in diesem Jahr: Kampfkunst- und Selbstverteidigungsangebote für Menschen ohne große sportliche Fähigkeiten, Senioren und Menschen mit Behinderungen. Geplant ist zudem ein sportlicher Rekordversuch... Ob als Zuschauer oder mittendrin: Dabei sein ist beim MOBI-Erlebnistag alles! Eintritt frei.

www.mobi-tag.sh und www.facebook.com/MOBI.Tag.SH



Geht nicht gibt's nicht: Bei den MOBI-Tag-Angeboten kann jede/-r mitmachen, ob bei der Gymnastikball-Übung oder beim ZUMBA.



WOHNEN UND LEBEN.

Unsere Leistungen:



Ganzheitlicher Service



Bezahlbarer Wohnraum



Starke Gemeinschaft



Verantwortliches Wirtschaften



Lebenslanges Wohnrecht



Klimafreundlich

Unsere Sonderleistungen:



Spareinrichtungen



Nachbarschaftstreff



Gästewohnungen



Servicehaus



Sozialmanagement



Hausnotruf



Hausmeisterservice



Vorteilskarte



24/7-Notdienst